

RVL

REVEAL

Advanced Hair Care System



SYSTÈME DE SOINS CAPILLAIRES AVANCÉ RVL



CE N'EST PAS UN MIRACLE,
C'EST DE LA SCIENCE.



NATHAN NEWMAN, M.D.

Dermatologue diplômé et chirurgien esthétique à Beverly Hills, en Californie. Le Dr. Newman s'efforce constamment de développer des méthodes performantes pour parvenir à des résultats naturels. Il a développé le Système de Soins Capillaires Avancé RVL et son ingrédient exclusif à Jeunesse, l'HPT-6.

RVL

REVEAL

Advanced Hair Care System

Le Système de Soins Capillaires Avancé RVL combine des extraits de plante et la technologie HPT-6 exclusive à Jeunesse – une technologie polypeptidique révolutionnaire – pour favoriser une chevelure plus épaisse et revitaliser visiblement les cheveux et le cuir chevelu.

Le parfum vivifiant aux notes d'agrumes et d'eucalyptus clarifiant du Système de Soins Capillaires Avancé RVL produit un effet stylé et dynamisant sur tous les types de cheveux.



BIENFAITS

Renforce de l'intérieur

Favorise visiblement une chevelure plus épaisse et fournie

Laisse vos cheveux soyeux pendant longtemps

Emprisonne l'hydratation dans les cheveux

Formules légères qui pénètrent rapidement

Sans danger pour les cheveux colorés

Idéal pour tous les types de cheveux

SANS



PARABÈNE



SULFATE



SILICONE



COLORANT

CARACTÉRISTIQUES



RVL Ultra Refining Shampoo

Hydrate et revitalise
Lubrifie les cheveux pour les rendre souples et doux
Antistatique, combat les frisottis et les mèches rebelles
Hydrate les cheveux secs
Redonne visiblement du ressort et de la texture aux cheveux
Apporte volume et légèreté



RVL Scalp Infusion Treatment

Favorise visiblement une chevelure plus épaisse et fournie
Hydrate les cheveux et le cuir chevelu
Apporte de la brillance
Contient la technologie HPT-6 exclusive à Jeunesse
Contient des extraits de plante : cumin noir, groseille indienne, feuille de Murraya, feuille de neem, shikakāi, tulsī, oseille de Guinée



RVL Multi-perfecting Leave-in Conditioner

Laisse vos cheveux visiblement souples et brillants
Formule légère, sans rinçage
Antistatique
Hydrate les cheveux et le cuir chevelu
Moins de cheveux secs et cassants
Contient la technologie HPT-6 exclusive à Jeunesse

INGRÉDIENTS CLÉS

La formule du Système de Soins Capillaires Avancé RVL contient des extraits de plante et la technologie HPT-6 exclusive à Jeunesse – des polypeptides qui combinent des acides aminés et des glycoprotéines pour apporter une brillance et une souplesse parfaites – ils sont sans égal dans l'industrie.

HPT-6 contient des extraits de plante : cumin noir, groseille indienne, feuille de Murraya, feuille de neem, shikakai, tulsi et oseille de Guinée.



HUILE DE CUMIN NOIR

L'huile de cumin noir est utilisée pour garder un cuir chevelu en bonne santé et aide à emprisonner l'hydratation dans les tiges capillaires pour dompter les frisottis et les mèches rebelles.



FEUILLE DE MURRAYA

La feuille de Murraya renforce la racine des cheveux et la tige capillaire.



HUILE DE GRAINE DE LIN

L'huile de graine de lin est une source riche en acides gras Oméga 3 (acide alpha-linolénique).



GROSEILLE INDIENNE

La groseille indienne aide à rendre les cheveux plus doux, plus brillants et plus volumineux.



FEUILLE DE NEEM

La feuille de neem est un conservateur naturel contenu dans HPT-6.



SHIKAKAÏ

Utilisé depuis des siècles en Inde, le shikakai est un fortifiant végétal naturel.



FENUGREC

Le fenugrec est un assouplissant qui adoucit et redonne efficacement de la brillance, indispensable pour des longueurs éclatantes et des mèches



HUILE DE JOJOBA

L'huile de jojoba apporte de la brillance, de la douceur, de la vitalité et de l'hydratation à tous les types de cheveux.



OSEILLE DE GUINÉE

L'oseille de Guinée (extrait d'hibiscus) est un antioxydant riche en omégas qui contient du magnésium pour aider à nourrir les cheveux et des polypeptides pour les renforcer.



TULSI

Le tulsi (ou Basilic Sacré) favorise visiblement des cheveux plus longs, plus abondants.





1 RVL Ultra Refining Shampoo

Appliquez une dose généreuse du Shampoing Ultra Purifiant RVL sur cheveux mouillés et massez le cuir chevelu. Rincez abondamment. Renouvelez, si nécessaire. Appliquez tous les jours. Vous pouvez ensuite, si vous le souhaitez, appliquer le Soin Infusion Cuir Chevelu RVL, puis l'Après-Shampoing Sublimant Sans Rinçage RVL.



2 RVL Scalp Infusion Treatment

Retirez le bouchon et le capuchon de sécurité. Tournez le piston dans le sens contraire des aiguilles d'une montre jusqu'à l'arrêt. Après avoir utilisé le Shampoing Ultra Purifiant RVL, placez l'applicateur de sérum directement sur le cuir chevelu sec ou humide, puis pressez doucement pour libérer le sérum. Pressez 2 à 3 fois directement sur les zones souhaitées. Massez le cuir chevelu jusqu'à complète absorption du sérum. Tournez le piston dans le sens horaire jusqu'à l'arrêt avant rangement. Appliquez ensuite l'Après-Shampoing Sublimant Sans Rinçage RVL.

S'utilise aussi bien sur les cheveux humides que secs. Ce soin peut être utilisé une à deux fois par jour. Peut être utilisé seul, avec ou sans shampoing.

Quand le dispositif est vide, tournez le piston dans le sens contraire des aiguilles d'une montre et retirez-le doucement du tube. Retirez le capuchon de sécurité du piston de rechange et insérez le nouveau piston dans le tube.



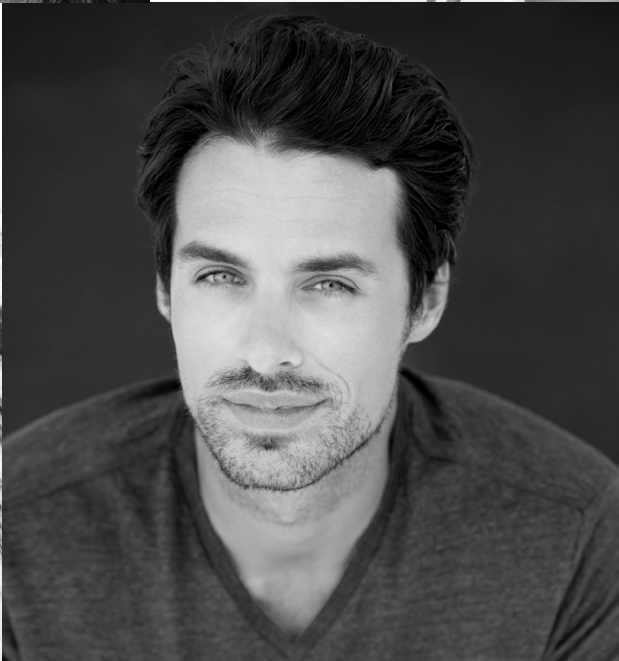
3 RVL Multi-perfecting Leave-in Conditioner

Après avoir appliqué le Shampoing Ultra Purifiant RVL (et, le cas échéant, le Soin Infusion Cuir Chevelu RVL), vaporisez uniformément l'Après-Shampoing Sublimant Sans Rinçage RVL sur des cheveux humides ou secs. Appliquez le matin et/ou le soir, après le shampoing et avant le coiffage. L'après-shampoing peut être utilisé seul.

Pour tous les TYPES DE CHEVEUX

Nous avons créé le Système de
Soins Capillaires Avancé RVL pour
tous les types de cheveux - y
compris les vôtres !







RVL

R E V E A L

Advanced Hair Care System

Rendez-vous sur JeunesseGlobal.com pour en savoir davantage sur le Système de Soins Capillaires Avancé RVL. ©2018 Jeunesse Global Holdings, LLC. Tous droits réservés. Publié le 08222018

RBS-US-BKL1-EN



RB1-US-001